



# Projet de Gestion durable des Paysages Communaux pour la REDD+

## COMPOSANTES



**Gestion décentralisée  
des ressources naturelles**



**Renforcement des capacités  
institutionnelles pour une gestion intégrée  
des paysages, une meilleure gestion des  
risques environnementaux et sociaux et la  
mobilisation de la finance climatique.**



**Entrepreneuriat et  
développement durable  
des chaînes de valeur**



**Coordination,  
Suivi-évaluation  
et communication**

### Financement

**Banque Mondiale :  
68 750 000 000 FCFA**

**Etat du Burkina Faso :  
6 600 000 000 F. CFA**

**TOTAL : 75 350 000 000 F.CFA**

**Période de mise en oeuvre**

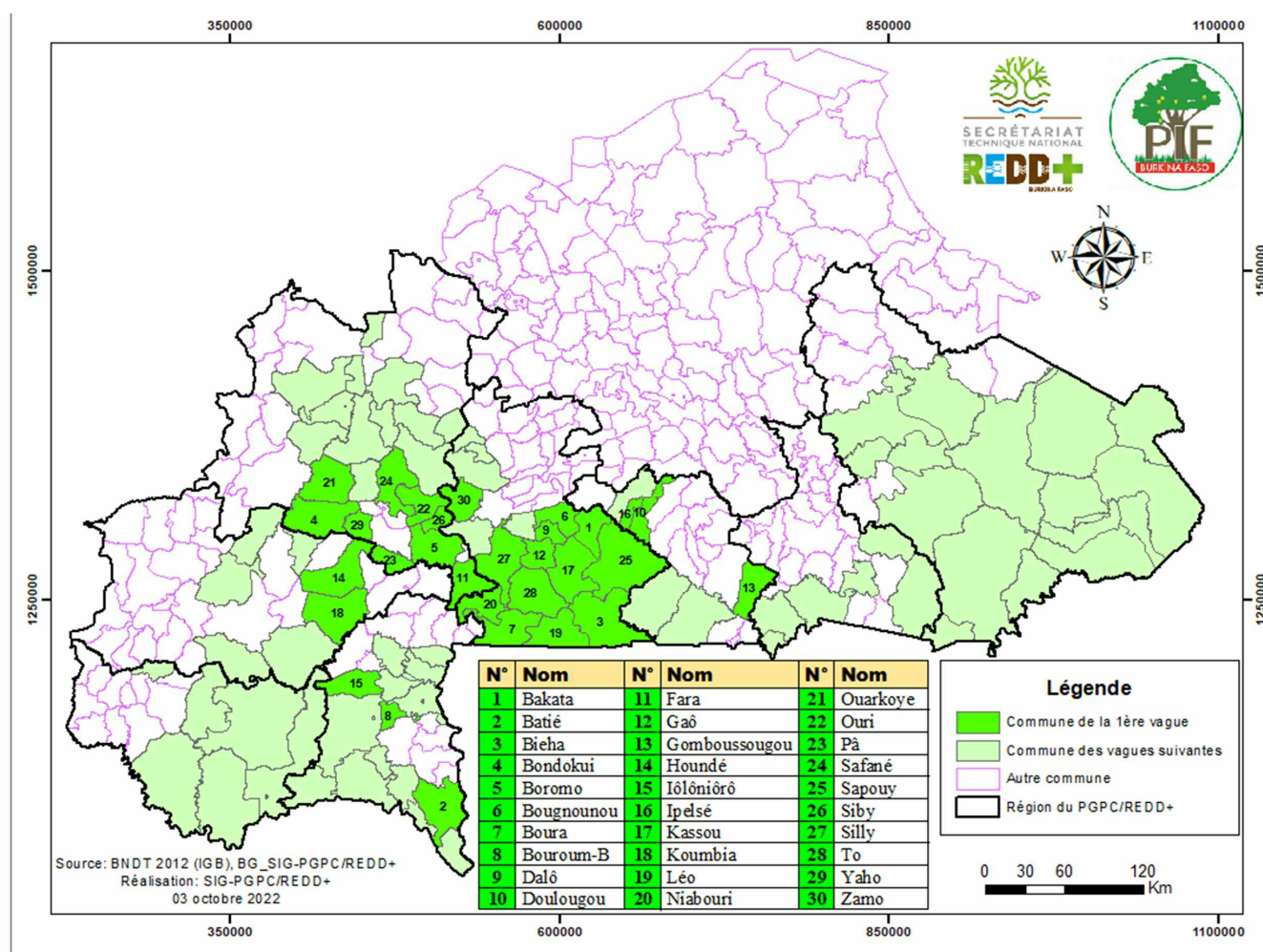
**2022 - 2028**

# Objectif

L'objectif de développement du projet est de renforcer la gestion durable des paysages et d'améliorer la génération de revenus dans les zones forestières ciblées au Burkina Faso.

## ZONE d'intervention

Le projet sera exécuté dans 96 communes réparties dans les (08) régions suivantes : la Boucle du Mouhoun, les Cascades, le Centre-Est, le Centre-Ouest, le Centre-Sud, l'Est, les Hauts-Bassins, et le Sud-Ouest. La première phase concerne les 30 communes indiquées dans la carte ci-dessous :



## Le contenu de la composante I

La Composante 1 porte sur la **Gestion décentralisée des ressources naturelles**. Elle vise à soutenir la gestion durable des ressources naturelles en renforçant la gouvernance décentralisée des paysages, en sécurisant les zones de conservation grâce à des instruments d'investissement locaux stratégiques et en promouvant l'utilisation de pratiques agro-sylvo-pastorales (ASP) durables. L'approche «*Projet de Développement Intégré Communal pour la REDD+ (PDIC/REDD+)*» expérimentée avec succès par le Projet de Gestion Durable des Forêts et Espaces Boisés sera mise à l'échelle dans cette composante.



# le contenu de la composante II

La Composante 2 porte sur le **renforcement institutionnel pour une gestion intégrée des paysages, la gestion des risques environnementaux et sociaux et la mobilisation de la finance climatique**. Elle va s'attaquer aux facteurs sous-jacents de la dégradation des paysages et de la déforestation; promouvoir des approches durables au niveau national axées sur les politiques, la planification, le cadre juridique, et enfin, renforcer les capacités institutionnelles et techniques.

# le contenu de la composante III

La Composante 3 porte sur l'**entrepreneuriat et développement durable des chaînes de valeur**. Cette composante permettra de renforcer, améliorer et faciliter le développement de chaînes de valeur sélectionnées et favoriser le développement d'initiatives du secteur privé liées à l'économie verte

# le contenu de la composante IV

La Composante 4 porte sur la **coordination, suivi et évaluation et communication**. Cette composante a pour objectif de mener des tâches administratives de gestion de projet en plus du suivi et de l'évaluation des activités sur le terrain, y compris l'appui à la gestion des connaissances.

## Le PGPC/REDD+ a été élaboré sur la base des acquis du Programme d'Investissement Forestier (PIF)



32 municipalités érigées en « Communes REDD+ »



71 espaces de conservation créés (29720ha)



603 224 plants mis en terre



75 forages implantés au profit des communautés



50,66 ha de périmètres maraîchers aménagés



5313 ménages dotés en foyers améliorés



1327 fosses fumières réalisées



30 parcs de vaccination réalisés



206 fenils construits au profit des producteurs



10 bas-fonds aménagés sur 78,2 ha de superficie

53 arrêtés de création d'espace de conservation pris  
32 cahiers de charge élaborés pour la gestion des espaces de conservation  
36 chartes élaborées pour la gestion des espaces de conservation  
230 Comités de Gestion (COGES) mis en place  
113,1 km de pare-feu ouvert et 72 puits réalisés  
15000m linéaires de cordons pierreux réalisés  
18 pistes d'accès aux infrastructures / aménagements pastoraux créées  
30 fosses de collecte de déchets biomédicaux construits au niveau des parcs  
70 aires de pâtures (d'une superficie totale de 2230 ha) créées / aménagées  
15 mielleries construites  
05 magasins de stockage construits



Programme d'Investissement Forestier (PIF)  
14 BP 298 Ouagadougou 14 Tel : +22625374456  
pifburkina@yahoo.fr / www.pif-burkina.org





Projet de gestion durable des Paysages  
Communaux pour la REDD+ (PGPC/REDD+)  
Téléphone : +226 25 37 44 56  
Site web : [www.reddplus.bf](http://www.reddplus.bf)

